

REXONEYE



**THE EYE
WELLNESS
SOLUTION**





REXONEYE

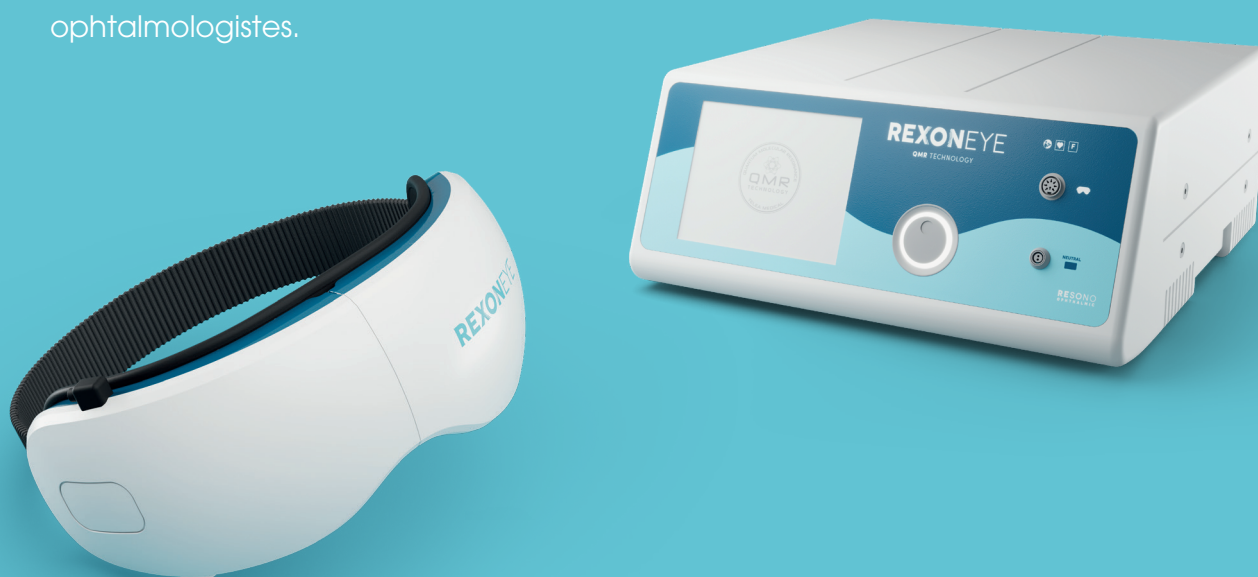
THE EYE WELLNESS SOLUTION

REXON-EYE[®] THERAPY

Rexon-Eye[®] est un dispositif non invasif basé sur la technologie QMR[®] qui traite la cause de la sécheresse oculaire, offrant des résultats à long terme **pour toutes les formes de sécheresse oculaire et tous les types de peau.**

Fonctionne par l'application d'un courant électrique de faible intensité et de haute fréquence, qui a une **action anti-inflammatoire importante**¹ et permet de stimuler le métabolisme² **naturel de régénération des cellules.**³ Le traitement convient pour tous les types de sécheresse oculaire (évaporation, insuffisance aqueuse et sécheresse oculaire mixte), comme le montrent les mesures subjectives et objectives rapportées dans les études cliniques publiées.⁴⁵⁶⁷⁸⁹¹

La thérapie Rexon-Eye[®] est efficace et très appréciée dans le monde entier par les ophtalmologistes.



COMMENT ÇA MARCHE ?

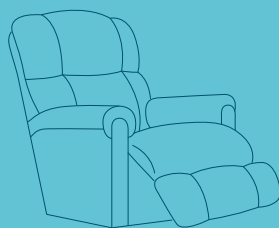
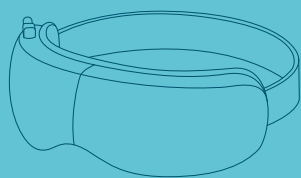
Le traitement est prodigué par des électrodes de contact intégrées dans un masque, que le patient porte sur ses yeux fermés.

L'installation de l'appareil est très simple et intuitive.

L'opérateur doit simplement sélectionner la puissance et la durée du traitement à l'aide d'un bouton sélecteur et démarrer la séance.

Pour une séance confortable, privilégiez un endroit calme et créez une atmosphère détendue afin d'obtenir un résultat optimal.

PROTOCOLE DE SOIN



4

**SÉANCES
DE TRAITEMENT**

20

**MINUTES
CHACUNE**

1

**SEMAINE
D'INTERVALLE**

THÉRAPIE EXCLUSIVE ET UNIQUE

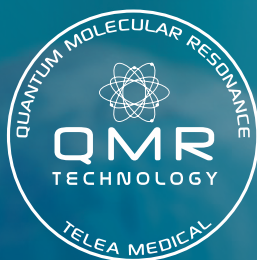
- Tous les types de sécheresse oculaire : évaporative, déficiente en eau et mixte
- Effet régénérateur grâce à la technologie QMR®
- Traitement agréable et relaxant pour tous les types de peau
- Effet anti-inflammatoire
- Séances mains libres (sans action de l'opérateur)

MAINS LIBRES

La thérapie Rexion-Eye® doit être mise en place par le personnel médical, mais il n'est pas nécessaire qu'il soit présent avec le patient pendant toute la durée de la séance. Le dispositif Rexion-Eye® est équipé d'une **commande d'arrêt pour le patient**, qui lui permet d'interrompre la thérapie si nécessaire.

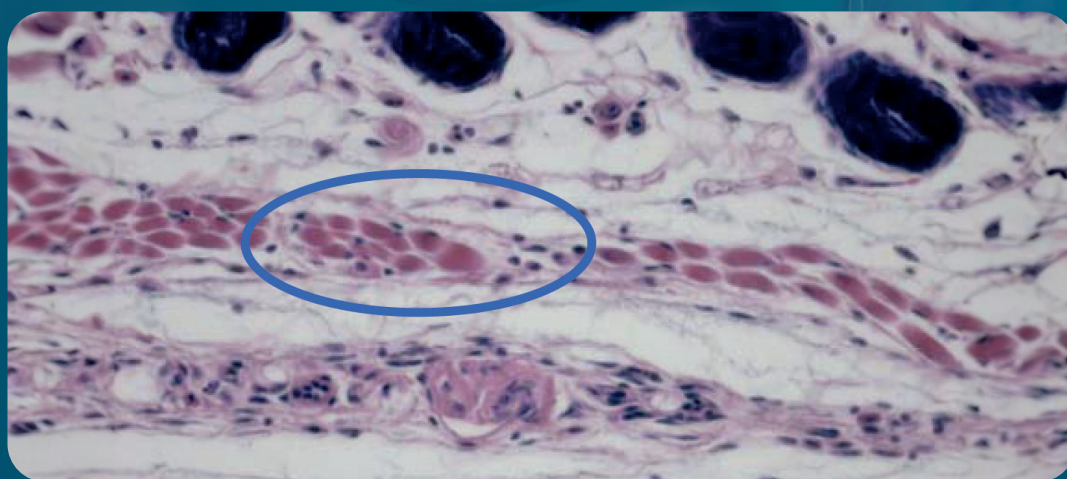


REXONEYE



LA TECHNOLOGIE QMR®

Rexon-Eye® est une technologie qui repose sur le principe de résonance moléculaire quantique (QMR®), qui délivre un signal électrique alternatif faible, un mélange spécifique de fréquences (de 4 MHz à 64 MHz) dont il a été démontré **qu'il stimule la régénération naturelle des cellules³**, en plus d'avoir une **action anti-inflammatoire importante.**¹



Les études ont montré qu'après un cycle de stimulation QMR®, l'infiltrat parvocellulaire (points noirs) apparaissait dans les fibres musculaires. C'est la preuve que le processus de régénération est en cours.

EFFET ANTI-INFLAMMATOIRE

L'inflammation joue un rôle clé dans ce que l'on appelle le « cercle vicieux de la sécheresse oculaire ». L'inflammation entraîne une instabilité du film lacrymal et des lésions de la surface oculaire. Au fur et à mesure que les yeux deviennent plus secs, le niveau d'inflammation augmente.

La thérapie REXON-EYE® interrompt ce cycle grâce à son effet anti-inflammatoire. La technologie agit en modulant la polarisation des macrophages du phénotype M1 pro-inflammatoire vers le phénotype M2 anti-inflammatoire. Les macrophages M2 **réduisent l'inflammation en régulant à la baisse les cytokines inflammatoires** et en libérant des cytokines anti-inflammatoires.¹

EFFET RÉGÉNÉRATEUR NATUREL

La technologie QMR® émet des lots de quanta d'énergie capables de modifier les concentrations d'ions dans la matrice intracellulaire/extracellulaire (effet biochimique), ce qui entraîne des changements significatifs dans le potentiel transmembranaire des cellules cibles.² Ces changements déclenchent des voies **métaboliques qui stimulent les CSM** (cellules stromales mésenchymateuses). Par la suite, les CSM se différencient dans les types cellulaires requis.

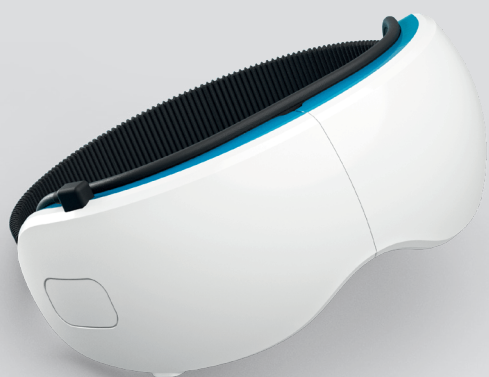
Grâce aux propriétés des cellules souches, le tissu biologique régénéré possède les mêmes caractéristiques et fonctionnalités que le tissu d'origine.

SÉCURITÉ BIOLOGIQUE

Il est prouvé que la technologie QMR® est biologiquement sûre. Des études rigoureuses sur les chromosomes, l'apA44optose, les protéines ont affirmé sa sécurité biologique, **assurant l'absence de dommages** cellulaires chez les patients.³

REXONEYE

ACCESOIRES REXON-EYE®



Rexon-Eye® Mask

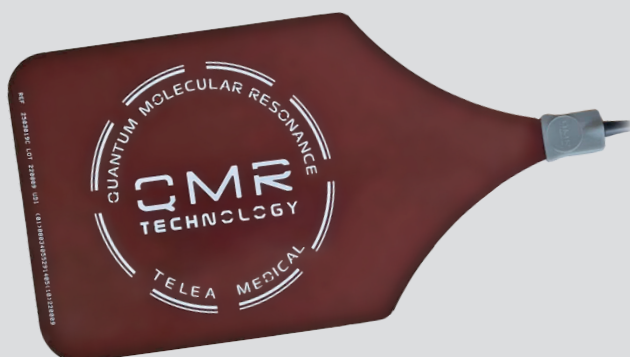
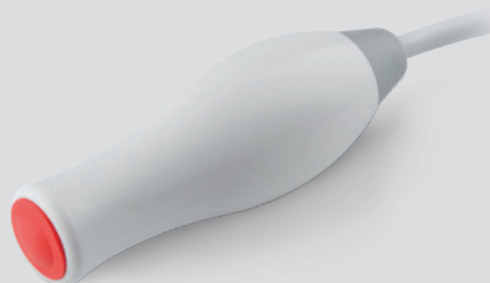
Electrode Rexon-Eye® masque actif avec câble:
L'accessoire porté par le patient pour administrer la
thérapie. La sangle derrière peut être ajustée.

Code: **4002030R**

Bouton d'arrêt patient

Permet aux patients d'interrompre sans effort
leur thérapie si nécessaire, garantissant ainsi
une expérience confortable et sans stress.

Code: **4002018R**



Plaque neutre

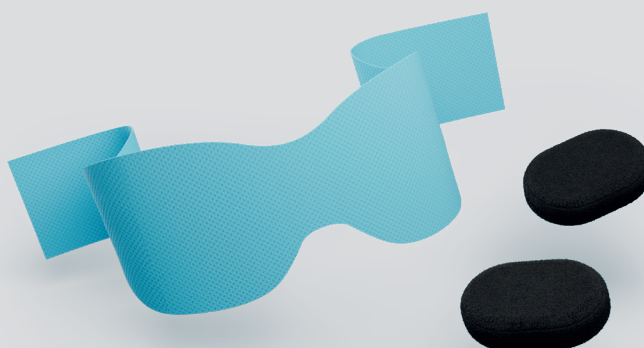
Doit être positionnée sur le siège
pour maximiser la surface de
contact avec le patient et
compléter le circuit monopolaire.
(contrôler la bonne position)

Code: **2503019CR**

Kit d'hygiène et de sécurité

Les lingettes jetables et les compresses thérapeutiques nominatives garantissent l'hygiène et des performances optimales pendant la thérapie avec le masque Rexion-Eye®.

Code: **4002036R**



6
lingettes de protection

Ces lingettes jetables sont essentielles au maintien de l'hygiène et de la sécurité du patient. Ils garantissent également que le courant électrique est réparti uniformément sur toute la surface de la paupière pendant le traitement.



2
électrodes-mousses thérapeutiques nominatives

Les électrodes thérapeutiques personnalisées sont fabriquées à partir d'un tissu conducteur de haute qualité, ce qui permet une transmission optimale des signaux. Conçues pour être utilisées par un seul patient, elles garantissent un maximum de confort et d'efficacité tout au long de la séance de thérapie.



Couverture de protection

Le couvercle CleanGuard permet de conserver l'aspect neuf du dispositif médical et d'en assurer la propreté et la protection.

Code: **4002032R**

REXONEYE

SOLUTIONS PORTABLES REXON-EYE®

Mallette de voyage standard

Cet étui léger permet de transporter l'appareil Rexion-Eye® en toute sécurité, en combinant une protection robuste et une prise en main confortable.

Code: **2301102**



Valise à coque dure de haute qualité

Une valise robuste et résistante aux chocs, conçue pour une protection supérieure. Cette valise à coque dure résiste aux chocs et garantit la sécurité de l'appareil Rexion-Eye® lors de voyages prolongés.

Code: **2301103**



CHARIOT PLIANT

Le dispositif REXON-EYE® est livré avec un chariot polyvalent qui se transforme facilement pour une utilisation et un stockage pratiques. Il est conçu pour être transporté sans effort et peut être facilement plié.

Code: **4002037R**



TECHNICAL DATA:

- Tension et fréquence d'alimentation : 100-230 V, 50 / 60 Hz, consommation électrique 300 VA
- Puissance de sortie maximale : 20W / 200 Ω double canal (électrode de masque)
- Fréquence de sortie : spectre breveté 4-64 MHz
- Appareil de classe IIa (directive 93/42/CEE) Écran LCD
- Poids : 9 kg
- Dimensions : 41x17x40 cm 41x17x40 cm

Code: **4001007**



1. Paolucci et al., Antioxidants, 2023
2. Dal Maschio et al., BAM, 2009
3. Sella et al., PloS ONE, 2018
4. Pedrotti et al., Br. J. Ophthalmol., 2017
5. Ferrari et al., Cornea, 2019

6. Trivli et al., J. Of Optpmetry, 2022
7. Kavroulaki et al., Cureus 2023
8. Ballesteros-Sánchez et al., Ophthalmol Ther, 2023
9. Shemer et al., Cornea, 2023
10. Foo VHX et al., Front Med, 2023



Patented in UE,
USA and other
countries.



RESONO OPHTHALMIC

Resono Ophthalmic S.r.l.
Via Leonardo da Vinci, 13
36066 Sandrigo (VI) - Italy



+39 044 412 419 47



contact@resono.it



www.resono.it



Demandez notre collection de documentation QMR en
ophtalmologie et de résultats cliniques avec le dispositif médical Rexon-Eye.

Rév. 01/2024 Sous réserve de modifications techniques dans le cadre du développement
du produit, ainsi que d'erreurs et d'omissions.

